

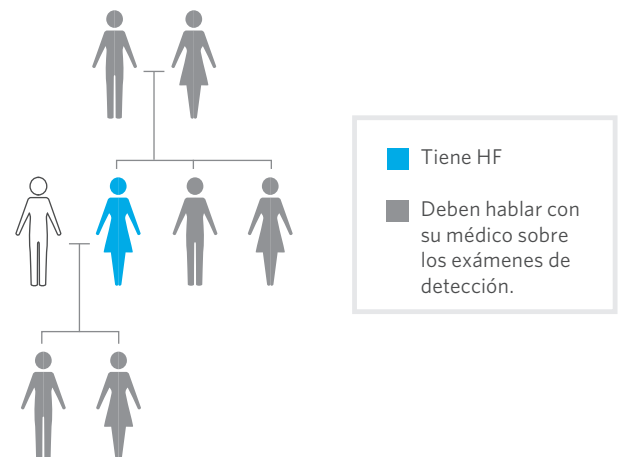
# Comprender el Resultado Negativo de la Prueba Genética de Hipercolesterolemia Familiar (HF)

## INFORMACIÓN PARA PACIENTES

Resultado	<b>NEGATIVO</b>	La prueba no detectó ningún cambio genético (mutación) que cause la enfermedad. Solo entre el 50% y el 60% de las personas con HF presentan una mutación en uno de los genes de esta prueba. Usted puede tener una mutación de un gen que no fue incluido en esta prueba. Si alguien de su familia tiene una mutación específica en uno de estos genes, es probable que usted no tenga un riesgo mayor de presentar HF.
Diagnóstico	<b>SIN CAMBIO</b>	Esta prueba no descarta su diagnóstico de HF. Si se le ha diagnosticado HF sobre la base de sus niveles de colesterol o sus antecedentes familiares, el diagnóstico se mantiene.
Opciones de Manejo	<b>PARA PACIENTES CON HF</b>	Las personas que sufren de la forma más frecuente de HF generalmente responden bien a una combinación de cambios en la dieta y medicamentos (ej. estatinas e inhibidores de PCSK9). En los casos de niveles de colesterol más extremos que ocurren de manera menos frecuente, puede ser necesario el tratamiento de aféresis de lipoproteínas y, a veces, incluso una cirugía como un trasplante de hígado.
Opciones de Exámenes Detección	<b>PARA PACIENTES CON ANTECEDENTES FAMILIARES DE HF</b>	Si usted tiene antecedentes familiares de HF y no se han hallado mutaciones en su familia, es probable que aun tenga un riesgo mayor de sufrir de HF. Hable con su médico respecto de los exámenes regulares de colesterol.
Próximos Pasos	<b>HABLAR</b>	Comparta esta información con sus familiares para que ellos puedan hablar con sus médicos y conocer más al respecto.
Buscar Ayuda	<b>RECURSOS</b>	<ul style="list-style-type: none"> <li>▪ National Society of Genetic Counselors <a href="http://nsgc.org">nsgc.org</a></li> <li>▪ Canadian Association of Genetic Counsellors <a href="http://cagc-accg.ca">cagc-accg.ca</a></li> <li>▪ The FH Foundation <a href="http://thefhfoundation.org">thefhfoundation.org</a></li> <li>▪ Ley de no discriminación por información genética (Genetic Information Nondiscrimination Act, GINA) <a href="http://ginahelp.org">ginahelp.org</a></li> </ul>

### HF en la Familia

Aunque la prueba genética fue negativa, la HF está presente en la familia. Todos los familiares cercanos de una persona que sufra de HF (como padres, hermanos, hijos) deben consultar al médico sobre los exámenes de colesterol.



Consulte a su médico o asesor genético. El campo de la genética cambia constantemente, por lo que pueden estar disponibles actualizaciones sobre su resultado, recomendaciones médicas o tratamientos potenciales con el tiempo. Esta información no pretende reemplazar la consulta con un proveedor de atención médica y no debe considerarse o interpretarse como asesoramiento médico.