

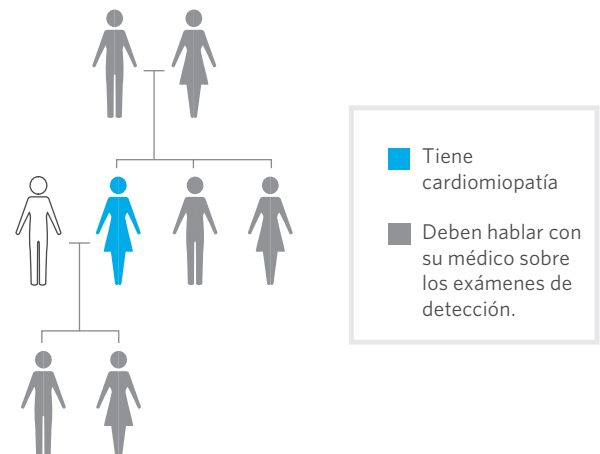
Comprendiendo el Resultado de la VUS en la Prueba Genética Para Cardiomiopatía

INFORMACIÓN PARA PACIENTES CON UNA **VARIANTE DE SIGNIFICADO INDETERMINADO**

Resultado	VUS	La prueba muestra que presenta una variante de significado indeterminado (VUS) en un gen que causa una cardiomiopatía heredada, como la cardiomiopatía hipertrófica o la dilatada. Una variante de significado indeterminado es un cambio genético, pero se desconoce si causa una cardiomiopatía o no.
Diagnóstico	SIN CAMBIO	Esta prueba no modifica su diagnóstico cardiovascular. Si se le ha diagnosticado cardiomiopatía dilatada u otra cardiomiopatía heredada, el diagnóstico se mantiene.
Pruebas Adicionales	PARA FAMILIARES	Someter a los familiares que sufran de una cardiomiopatía a la prueba puede ayudar a explicar esta variante de significado indeterminado. Consulte a su médico o asesor genético sobre qué familiares puede ser útil analizar.
	PARA USTED	Es conveniente realizar otras pruebas genéticas. Hable sobre este tema con su médico o asesor genético.
Opciones de Manejo	PACIENTES CON CARDIOMIOPATÍA	Las opciones de tratamiento incluyen: medicamentos, cirugía, marcapasos, desfibrilador automático implantable (DAI) o evitar ciertas actividades deportivas. Consulte a su médico sobre qué opciones pueden ser convenientes para usted.
Opciones de Exámenes Detección	PACIENTES CON ANTECEDENTES FAMILIARES DE CARDIOMIOPATÍA PERO SIN SÍNTOMAS PERSONALES	Las opciones de exámenes de detección y detección temprana incluyen: exámenes físicos, ecocardiogramas, electrocardiogramas (ECG) o resonancia magnética cardíaca. Pregunte a su médico si estas opciones son convenientes para usted.
Próximos Pasos	HABLAR	Comparta esta información con sus familiares para que ellos puedan hablar con sus médicos y conocer más al respecto.
Buscar Ayuda	RECURSOS	<ul style="list-style-type: none"> National Society of Genetic Counselors nsgc.org Hypertrophic Cardiomyopathy Association 4hcm.org Children's Cardiomyopathy Foundation childrenscardiomyopathy.org Ley de no discriminación por información genética (Genetic Information Nondiscrimination Act, GINA) ginahelp.org

Cardiomiopatía en la Familia

Aunque la prueba genética fue una variante de significado indeterminado, algunas cardiomiopatías todavía pueden estar presentes en las familias. Todos los familiares cercanos de una persona que sufra de una cardiomiopatía heredada (como padres, hermanos, hijos) deben consultar al médico sobre los exámenes de detección.



Consulte a su médico o asesor genético. El campo de la genética cambia constantemente, por lo que pueden estar disponibles actualizaciones sobre su resultado, recomendaciones médicas o tratamientos potenciales con el tiempo. Esta información no pretende reemplazar la consulta con un proveedor de atención médica y no debe considerarse o interpretarse como asesoramiento médico.