

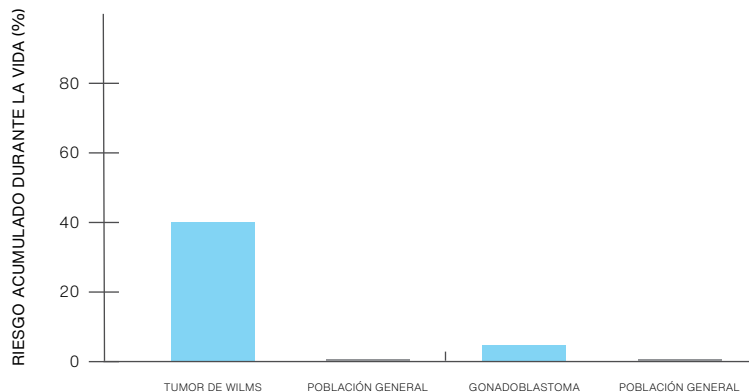
Comprender el resultado positivo de su prueba genética del gen *WT1*

INFORMACIÓN PARA PACIENTES CON UNA VARIANTE PATÓGENA O PROBABLEMENTE PATÓGENA

5 aspectos que debe tener en cuenta

1	Resultado	Su prueba muestra que tiene una variante patógena o probablemente patógena en el gen <i>WT1</i> .
2	Trastorno relacionado con el gen <i>WT1</i>	Las personas con variantes patógenas o probablemente patógenas del gen <i>WT1</i> padecen un trastorno relacionado con el gen <i>WT1</i> , una afección que perjudica principalmente los riñones. Las personas con cromosomas XY también pueden presentar anomalías genitourinarias (que afectan los sistemas reproductivo o urinario); estas son poco frecuentes en las personas con cromosomas XX.
3	Riesgos de padecer cáncer	Las personas con un trastorno relacionado con el gen <i>WT1</i> tienen una mayor probabilidad de padecer un tipo de cáncer de riñón conocido como tumor de Wilms (también llamado nefroblastoma). Casi todos los casos de tumor de Wilms se presentan en la primera infancia. Las personas con cromosomas XY también tienen una mayor probabilidad de desarrollar un tumor en los órganos reproductivos en formación conocido como gonadoblastoma.
4	Qué puede hacer	Las decisiones sobre la gestión de los riesgos son muy personales. Existen opciones para detectar el cáncer de forma temprana o disminuir el riesgo de padecerlo. Es importante que analice estas opciones con su proveedor de atención médica y que decidan el plan que sea mejor para usted.
5	Familia	Los familiares también pueden estar en riesgo. Se les pueden realizar pruebas para detectar la variante patógena o probablemente patógena del gen <i>WT1</i> que se identificó en usted. Se recomienda que comparta esta información con los miembros de su familia para que puedan obtener más información sobre el tema y abordarlo con sus proveedores de atención médica.

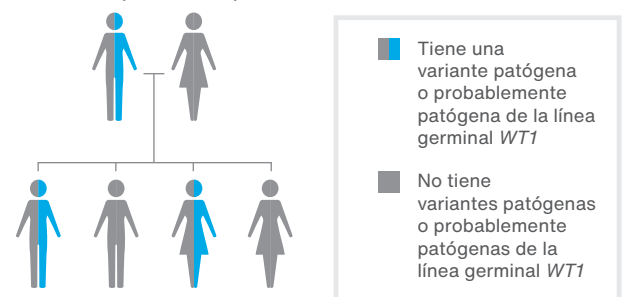
Línea germinal *WT1*: Riesgos de por vida de padecer cáncer*



* Dado que las estimaciones de los riesgos varían entre estudios, únicamente se muestran los riesgos aproximados. Los riesgos de padecer cáncer variarán según los antecedentes individuales y familiares.

Variantes de la línea germinal *WT1* en la familia

Existe una probabilidad aleatoria de 50/50 de transmitir una variante patógena o probablemente patógena de la línea germinal *WT1* a cada uno de sus hijos. Las variantes de línea germinal son variantes que están presentes en el cuerpo de una persona desde el nacimiento.



RECURSOS

- American Cancer Society abta.org
- Genetic Alliance geneticalliance.org
- National Organization for Rare Diseases (NORD) abta.org
- National Society of Genetic Counselors nsgc.org
- Canadian Society of Genetic Counsellors cagc-accg.ca

Hable sobre esta información con su proveedor de atención médica. El campo de la genética del cáncer evoluciona continuamente, por ello, es posible que haya actualizaciones respecto a su resultado del gen *WT1*, las recomendaciones médicas o posibles tratamientos con el paso del tiempo. Esta información no pretende reemplazar la consulta con un proveedor de atención médica y no debe considerarse ni interpretarse como asesoramiento médico.