

Comprender el resultado positivo de su prueba genética del gen *PRSS1*

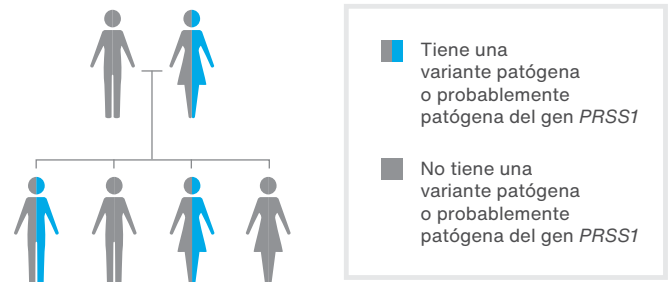
INFORMACIÓN PARA PACIENTES CON UNA VARIANTE PATÓGENA O PROBABLEMENTE PATÓGENA

5 aspectos que debe tener en cuenta

1	Resultado	Sus pruebas indican que tiene una variante patógena o probablemente patógena del gen <i>PRSS1</i> .
2	Pancreatitis hereditaria	Las personas con una variante patógena o probablemente patógena del gen <i>PRSS1</i> pueden presentar pancreatitis hereditaria. La pancreatitis se caracteriza por ataques recurrentes de inflamación (hinchazón) que gradualmente pueden dañar el páncreas y el tejido circundante. La pancreatitis puede ser aguda (de aparición repentina), aguda-recurrente (aparece repentinamente más de una vez en 6 meses) o crónica (dura más de 6 meses). El impacto en el páncreas aumenta los riesgos de padecer diabetes y cáncer de páncreas.
3	Riesgos de padecer cáncer y otros problemas médicos	Los riesgos de cáncer asociados a variantes patógenas o probablemente patógenas del gen <i>PRSS1</i> no están bien definidos. Las personas con pancreatitis hereditaria pueden tener un mayor riesgo de padecer cáncer de páncreas.
4	Qué puede hacer	Las decisiones sobre la gestión de los riesgos son muy personales. Existen opciones para detectar el cáncer de forma temprana o disminuir el riesgo de padecerlo. Es importante que analice estas opciones con su proveedor de atención médica y que decidan el plan que sea mejor para usted.
5	Familia	Los familiares también pueden estar en riesgo. Se les pueden realizar pruebas para detectar la variante patógena o probablemente patógena del gen <i>PRSS1</i> que se identificó en usted. Se recomienda que comparta esta información con los miembros de su familia para que puedan obtener más información sobre el tema y abordarlo con sus proveedores de atención médica.

PRSS1 en la familia

Existe una probabilidad aleatoria de 50/50 de transmitir la variante patógena o probablemente patógena del gen *PRSS1* a cada uno de sus hijos.



RECURSOS

- National Society of Genetic Counselors [nsgc.org](https://www.nsgc.org)
- Canadian Society of Genetic Counsellors [cagc-accg.ca](https://www.cagc-accg.ca)

Hable sobre esta información con su proveedor de atención médica. El campo de la genética evoluciona constantemente, por ello, es posible que haya actualizaciones respecto a su resultado del gen *PRSS1*, las recomendaciones médicas o posibles tratamientos con el paso del tiempo. Esta información no pretende reemplazar la consulta con un proveedor de atención médica y no debe considerarse ni interpretarse como asesoramiento médico.