

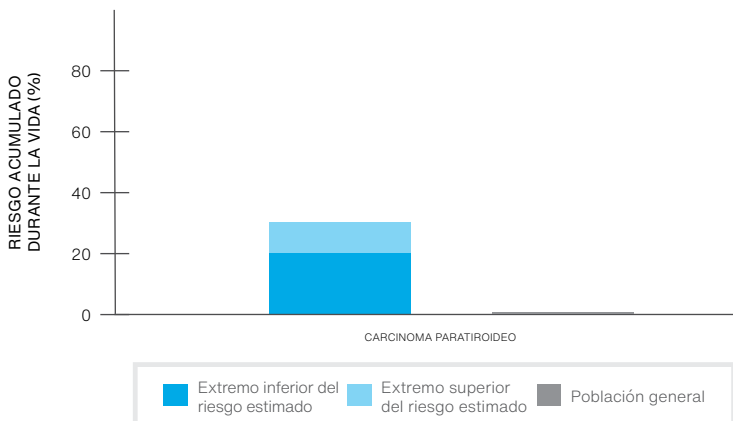
Comprender el resultado positivo de su prueba genética del gen *CDC73*

INFORMACIÓN PARA PACIENTES CON UNA VARIANTE PATÓGENA O PROBABLEMENTE PATÓGENA

5 aspectos que debe tener en cuenta

1	Resultado	Sus pruebas indican que tiene una variante patógena o probablemente patógena del gen <i>CDC73</i> .
2	Síndrome de hiperparatiroidismo y tumor mandibular	Algunas personas con una variante patógena o probablemente patógena del <i>CDC73</i> tienen síndrome de hiperparatiroidismo y tumor mandibular (HPT-JT, del inglés <i>hyperparathyroidism/jaw tumor</i>). Otras pueden presentar hiperparatiroidismo familiar aislado o carcinoma paratiroideo aislado.
3	Riesgos de padecer cáncer y otros problemas médicos	Tiene mayor probabilidad de presentar hiperparatiroidismo, tumores paratiroideos, tumores mandibulares, anomalías renales (incluidos quistes o tumores) y anomalías uterinas (solo en mujeres, incluye el engrosamiento de la pared uterina u otros tumores). Con mayor frecuencia, estos hallazgos son benignos (no cancerosos), pero en algunos casos pueden ser cancerosos.
4	Qué puede hacer	Las decisiones sobre la gestión de los riesgos son muy personales. Existen opciones para detectar el cáncer de forma temprana o disminuir el riesgo de padecerlo. Es importante que analice estas opciones con su proveedor de atención médica y que decidan el plan que sea mejor para usted.
5	Familia	Los familiares también pueden estar en riesgo. Se les pueden realizar pruebas para detectar la variante patógena o probablemente patógena del <i>CDC73</i> que se identificó en usted. Se recomienda que comparta esta información con los miembros de su familia para que puedan obtener más información sobre el tema y abordarlo con sus proveedores de atención médica.

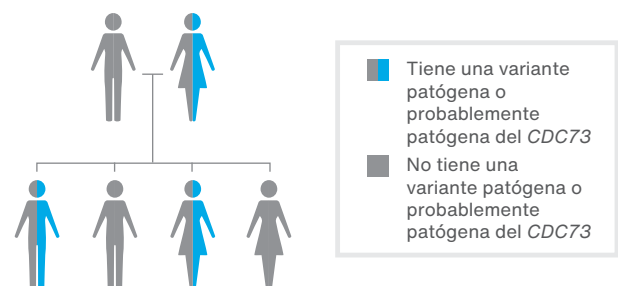
CDC73: riesgos de desarrollar cáncer*



* Dado que las estimaciones de los riesgos varían entre estudios, se muestran únicamente los riesgos aproximados. Los riesgos de padecer cáncer variarán según los antecedentes individuales y familiares.

CDC73 en la familia

Existe una probabilidad aleatoria de 50/50 de transmitir la variante patógena o probablemente patógena del *CDC73* a cada uno de sus hijos.



RECURSOS

- National Society of Genetic Counselors, [nsgc.org](https://www.nsgc.org)
- Canadian Association of Genetic Counsellors, [cagc-accg.ca](https://www.cagc-accg.ca)

Hable sobre esta información con su proveedor de atención médica. El campo de la genética del cáncer evoluciona continuamente, por ello, es posible que haya actualizaciones respecto a su resultado del gen *CDC73*, las recomendaciones médicas o posibles tratamientos con el paso del tiempo. Esta información no pretende reemplazar la consulta con un proveedor de atención médica y no debe considerarse ni interpretarse como un asesoramiento médico.