

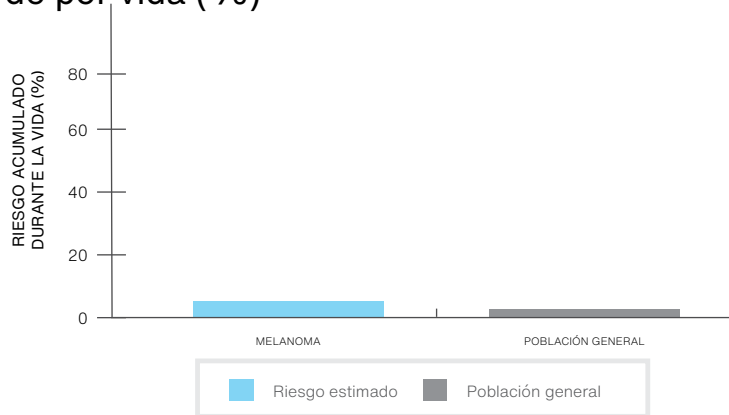
Comprender el resultado positivo de su prueba genética del gen *MITF*

INFORMACIÓN PARA PACIENTES CON LA VARIANTE PATÓGENA P.E318K (C.952G>A)

4 aspectos que debe tener en cuenta

1	Resultado	Sus pruebas indican que tiene la variante patógena p.E318K (c.952G>A) del gen <i>MITF</i> .
2	Riesgos de padecer cáncer	Tiene una mayor probabilidad de presentar melanoma (cáncer de la piel).
3	Qué puede hacer	Las decisiones sobre la gestión de los riesgos son muy personales. Existen opciones para detectar el cáncer de forma temprana o disminuir el riesgo de padecerlo. Es importante que analice estas opciones con su proveedor de atención médica y que decidan el plan que sea mejor para usted.
4	Familia	Los familiares también pueden estar en riesgo. Se les pueden realizar pruebas para detectar la variante patógena del <i>MITF</i> que se identificó en usted. Se recomienda que comparta esta información con los miembros de su familia para que puedan obtener más información sobre el tema y abordarlo con sus proveedores de atención médica.

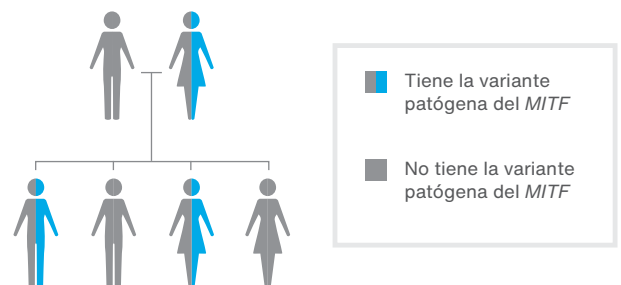
MITF: riesgos de desarrollar cáncer de por vida (%)*



* Dado que las estimaciones de los riesgos varían entre estudios, se muestran únicamente los riesgos aproximados. Los riesgos de padecer cáncer variarán según los antecedentes individuales y familiares.

MITF en la familia

Existe una probabilidad aleatoria de 50/50 de transmitir la variante patógena del *MITF* a sus hijos.



RECURSOS

- Sociedad Americana Contra el Cáncer, cancer.org
- National Society of Genetic Counselors, nsgc.org
- Canadian Association of Genetic Counsellors, cagc-accg.ca

Hable sobre esta información con su proveedor de atención médica. El campo de la genética del cáncer evoluciona continuamente; por ello, es posible que haya actualizaciones respecto a su resultado del gen *MITF*, las recomendaciones médicas o posibles tratamientos con el paso del tiempo. Esta información no pretende reemplazar la consulta con un proveedor de atención médica y no debe considerarse ni interpretarse como un asesoramiento médico.