

Comprender el Resultado de la Prueba Genética de *RET* de Riesgo Moderado

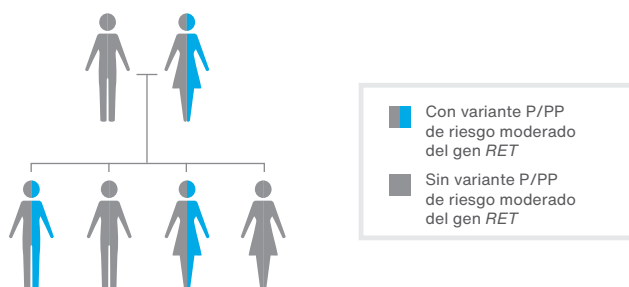
INFORMACIÓN PARA PACIENTES CON UNA VARIANTE PATÓGENA O PROBABLEMENTE PATÓGENA DE RIESGO MODERADO

6 aspectos que debe tener en cuenta

1	Resultado	Su prueba indica que tiene una variante patógena o probablemente patógena (P/PP) de riesgo moderado del gen <i>RET</i> .
2	Afecciones relacionadas con <i>RET</i>	Las personas con variantes P/PP de riesgo moderado del <i>RET</i> tienen neoplasia endocrina múltiple de tipo 2 (NEM2) u otro tipo de NEM2 denominado carcinoma medular tiroideo familiar (CMTF).
3	Riesgos de padecer cáncer	Puede que tenga una mayor probabilidad de padecer cáncer medular de tiroides, pero menor que la de las variantes patógenas o probablemente patógenas del <i>RET</i> . Puede que también tenga un mayor riesgo de presentar feocromocitoma (FCC). Algunas personas con variantes P/PP de riesgo moderado del <i>RET</i> nunca padecen cáncer.
4	Otras preocupaciones médicas	Puede que tenga un mayor riesgo de presentar un sobrecrecimiento paratiroideo, que puede causar hiperparatiroidismo y una afección cutánea poco frecuente conocida como amiloidosis cutánea liquenoide.
5	¿Qué puede hacer?	Las decisiones sobre la gestión de los riesgos son muy personales. Existen opciones para detectar el cáncer de forma temprana o disminuir el riesgo de presentar cáncer. Es importante que analice estas opciones con su proveedor de atención médica y que decidan el plan que sea mejor para usted.
6	Familia	Los familiares pueden estar en riesgo: se les pueden realizar pruebas para detectar la variante P/PP de riesgo moderado del <i>RET</i> que se identificó en usted. Se recomienda que comparta esta información con sus familiares para que puedan obtener más información sobre el tema y abordarlo con sus proveedores de atención médica.

RET en la familia

Existe una probabilidad aleatoria de 50/50 de transmitir la variante P/PP de riesgo moderado del *RET* a cada uno de sus hijos.



El riesgo permanente de padecer cáncer medular de tiroides en las personas con variantes patógenas o probablemente patógenas típicas del *RET* es de un 95% a un 100%; sin embargo, se descubrió que usted tiene una variante P/PP de riesgo moderado del *RET*. Se sabe que el riesgo de padecer cáncer medular de tiroides en las personas con una variante P/PP de riesgo moderado es menor y varía según la variante específica de una persona. Su informe incluirá los detalles sobre la variante de *RET* específica que se encontró en usted.

Su proveedor de atención médica puede ayudarlo a evaluar su riesgo de padecer cáncer e incorporar sus antecedentes médicos o familiares en su evaluación del riesgo.

RECURSOS

- Association for Multiple Endocrine Neoplasia Disorders (AMEND), amend.org.uk
- Thyca: Thyroid Cancer Survivors' Association, thyca.org
- National Society of Genetic Counselors, nsgc.org
- Canadian Society of Genetic Counsellors, cagc-accg.ca

Hable sobre esta información con su proveedor de atención médica. El campo de la genética del cáncer evoluciona continuamente; por ello, es posible que haya actualizaciones con respecto a su resultado de *RET*, las recomendaciones médicas o posibles tratamientos con el paso del tiempo. Esta información no pretende reemplazar la consulta con un proveedor de atención médica y no debe considerarse ni interpretarse como un asesoramiento médico.