

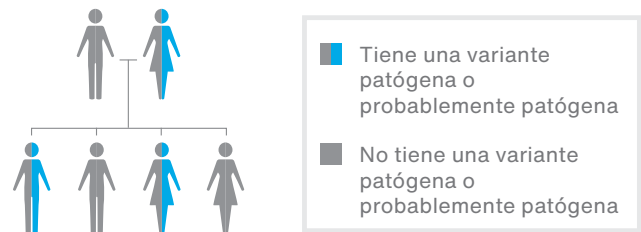
Comprender el resultado positivo de su prueba genética de pancreatitis

INFORMACIÓN PARA PACIENTES CON UNA VARIANTE PATÓGENA O PROBABLEMENTE PATÓGENA

RESULTADO	En la prueba, se encontró una variante que es patógena (conocida como causante de una enfermedad) o probablemente patógena (probable causante de una enfermedad) en un gen conocido como causante de un riesgo elevado de padecer pancreatitis. Ambos tipos de variante se deben tratar como un resultado positivo.
GENES	Los genes son las instrucciones para el funcionamiento y el desarrollo del cuerpo. Todas las personas tienen dos copias de cada gen, una de cada progenitor. Las variantes (cambios) en ciertos genes pueden causar pancreatitis. Estos cambios se pueden transmitir de una generación a otra o presentarse por primera vez en la persona que tiene pancreatitis. Incluso si no hay antecedentes de pancreatitis en su familia, esta puede estar causada por un cambio en un gen.
PANCREATITIS	Las personas que tienen una variante patógena o probablemente patógena de este gen tienen mayor riesgo de padecer pancreatitis. La pancreatitis se caracteriza por ataques recurrentes de inflamación (hinchazón) que gradualmente pueden dañar el páncreas y el tejido circundante. La pancreatitis puede ser aguda (de aparición repentina), aguda-recurrente (aparece repentinamente más de una vez en 6 meses) o crónica (dura más de 6 meses). El impacto en el páncreas aumenta los riesgos de padecer diabetes y cáncer de páncreas.
RIESGO DE PADECER CÁNCER	Las personas con pancreatitis pueden tener mayor riesgo de padecer cáncer de páncreas; sin embargo, no hay números de riesgo de cáncer bien definidos para este gen.
QUÉ PUEDE HACER	Las decisiones sobre la gestión de los riesgos son muy personales y dependen de muchos factores. Es importante que analice estas opciones con su proveedor de atención médica y que decidan el plan que sea mejor para usted.
FAMILIA	Los familiares también pueden estar en riesgo: se les pueden realizar pruebas para detectar la misma variante patógena o probablemente patógena que se identificó en usted. Se le recomienda que comparta esta información con sus familiares para que puedan conocer más sobre el tema y abordarlo con sus proveedores de atención médica.
RECURSOS	<ul style="list-style-type: none"> National Society of Genetic Counselors, nsgc.org Canadian Association of Genetic Counsellors, cagc-accg.ca

Pancreatitis en la familia

Existe una probabilidad aleatoria de 50/50 de transmitir la variante patógena o probablemente patógena a cada uno de sus hijos.



Hable sobre esta información con su proveedor de atención médica. El campo de la genética evoluciona constantemente; por ello, es posible que haya actualizaciones con respecto a su resultado, las recomendaciones médicas o los posibles tratamientos con el paso del tiempo. Esta información no pretende reemplazar la consulta con un proveedor de atención médica y no debe considerarse ni interpretarse como asesoramiento médico.