

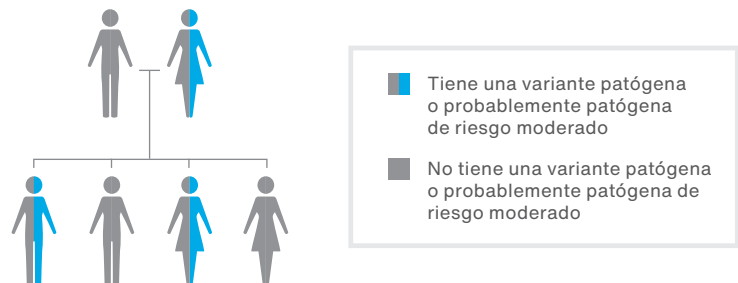
Comprender el resultado de riesgo moderado en su prueba genética

INFORMACIÓN PARA PACIENTES CON UNA VARIANTE PATÓGENA O PROBABLEMENTE PATÓGENA DE RIESGO MODERADO

RESULTADO	Su prueba indica que tiene una variante patógena o probablemente patógena de riesgo moderado.
RIESGO MODERADO	Las variantes patógenas o probablemente patógenas de riesgo moderado pueden aumentar el riesgo de padecer cáncer, pero en menor medida que las variantes patógenas o probablemente patógenas típicas.
RIESGOS DE PADECER CÁNCER	<p>Es posible que tenga una mayor probabilidad de padecer cáncer. Consulte el informe de la prueba para conocer el nombre del gen, la variante patógena o probablemente patógena específica que se encontró e información detallada sobre los riesgos de cáncer asociados.</p> <p>Su proveedor de atención médica puede ayudarlo a evaluar su riesgo de padecer cáncer e incorporar sus antecedentes médicos o familiares en su evaluación del riesgo.</p>
QUÉ PUEDE HACER	Las decisiones sobre la gestión de los riesgos son muy personales. Existen opciones para detectar el cáncer de forma temprana o disminuir el riesgo de presentar cáncer. Es importante que analice estas opciones con su proveedor de atención médica y que decidan el plan que sea mejor para usted.
FAMILIA	Los familiares también pueden estar en riesgo: se les pueden realizar pruebas para detectar la variante patógena o probablemente patógena de riesgo moderado que se identificó en usted. Se le recomienda que comparta esta información con sus familiares para que puedan conocer más sobre el tema y abordarlo con sus proveedores de atención médica.
RECURSOS	<ul style="list-style-type: none"> • Sociedad Americana contra el Cáncer, cancer.org • National Society of Genetic Counselors, nsgc.org • Canadian Society of Genetic Counsellors, cagc-accg.ca

Variantes de riesgo moderado en la familia

Existe una probabilidad aleatoria de 50/50 de transmitir la variante patógena o probablemente patógena de riesgo moderado a cada uno de sus hijos.



Hable sobre esta información con su proveedor de atención médica. El campo de la genética del cáncer evoluciona continuamente; por ello, es posible que haya actualizaciones respecto a su resultado, las recomendaciones médicas o posibles tratamientos con el paso del tiempo. Esta información no pretende reemplazar la consulta con un proveedor de atención médica y no debe considerarse ni interpretarse como asesoramiento médico.