

Español
BRCAplus®
GUÍA PARA
EL PACIENTE

PRUEBA GENÉTICA PARA DETECCIÓN DE CÁNCER DE MAMA HEREDITARIO

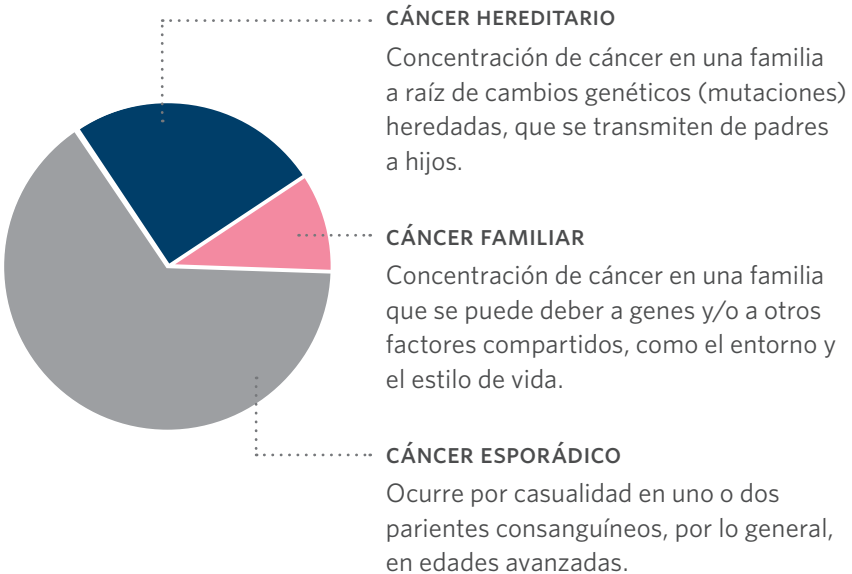
BRCAplus®
GUÍA PARA EL PACIENTE

Conozca los conceptos básicos



El cáncer de mama es el tipo de cáncer **más común** en las mujeres

TIPOS DE CÁNCER



El cáncer de mama se presenta en **alrededor de 1 de cada 8 (12,5%)** mujeres en el transcurso de su vida.



Aproximadamente la mitad de las mujeres diagnosticadas con **cáncer de mama** tienen

62
AÑOS
O MÁS

Los datos anteriores son solo para cáncer de mama en mujeres. El cáncer de mama masculino es raro en la población general.

ACERCA DEL CÁNCER HEREDITARIO

Muchas personas tienen antecedentes familiares de cáncer, pero solo entre **5% y 10% de los cánceres de mama son hereditarios.**

Las personas que presentan estas mutaciones genéticas **nacieron con ellas,** es decir, no las desarrollaron a lo largo del tiempo.

El saber si presenta una **mutación hereditaria** puede ayudarle a comprender mejor su riesgo de padecer cáncer.

Las personas con mayores probabilidades de padecer cáncer pueden necesitar someterse a exámenes de detección, como mamografías, **a edades más tempranas y con mayor frecuencia.**

¿Debería usted someterse a pruebas genéticas?

SI RESPONDE “SÍ” A CUALQUIERA DE LAS SIGUIENTES PREGUNTAS,

probablemente usted y/o su familia debieran considerar la posibilidad de someterse a pruebas genéticas para detectar cáncer colorrectal hereditario.

1

¿A usted o a alguno de sus familiares* le diagnosticaron cáncer colorrectal a una edad temprana (≤ 50 años)?

2

¿A usted o a alguno de sus familiares* le diagnosticaron más de un tipo de cáncer, por ejemplo: cáncer uterino y colorrectal?

3

¿Usted o alguno de sus familiares* ha tenido 10 pólipos colorrectales o más a lo largo de su vida?

4

¿Varias personas de una misma rama de su familia han tenido cáncer colorrectal, uterino y/o de otro tipo?

5

¿A alguno de sus familiares* le detectaron alguna mutación genética vinculada a cáncer?

Su médico puede identificar otros motivos por los cuales usted debería considerar un examen genético.

**Por “familiares” se entiende parientes consanguíneos, por ejemplo: hermanos, hermanas, padres, abuelos, tíos, tías, primos, primas.*

¿Qué ventajas aportan las pruebas genéticas?

PARA USTED:



Su médico puede adaptar su plan de detección de cáncer (por ejemplo: la edad del examen inicial, el tipo y la frecuencia) en función de los resultados obtenidos en sus pruebas genéticas.

Un ejemplo de prueba de detección de cáncer es la colonoscopia



Su médico puede ponerle al tanto sobre posibles opciones de prevención del cáncer, como cirugías preventivas para reducir el riesgo de padecer ciertos cánceres.

Algunos ejemplos incluyen la colectomía profiláctica (la extirpación total o parcial del colon antes de que se presente el cáncer)

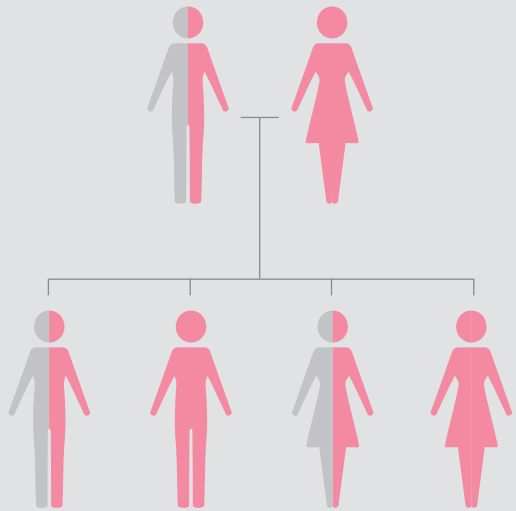


El médico puede discutir con usted sobre la posibilidad de otras opciones de tratamiento personalizadas según los resultados que obtenga en sus pruebas genéticas.

PARA SUS FAMILIARES:

Si obtiene un resultado positivo en una prueba para detectar mutación genética, sus familiares más cercanos (por ejemplo: sus padres, hermanos, hermanas e hijos) tienen una probabilidad aleatoria del 50% de presentar la misma mutación.

- Presenta mutación genética
- No presenta mutación



- Los hombres y las mujeres tienen la misma probabilidad de heredar una mutación, pero su probabilidad de desarrollar cáncer puede ser diferente.
- Por lo general, las pruebas genéticas se recomiendan en adultos; sin embargo, es importante analizar con su médico la posibilidad de realizar pruebas genéticas en menores de 18 años a fin de determinar si estas pudieran ser de utilidad.

Posibles resultados de la prueba genética

POSITIVO

Se encontró una mutación en al menos uno de los genes analizados.

Hay un riesgo aumentado de padecer cáncer y podría haber recomendaciones de tratamiento específicas para el gen que porta la mutación

Podrían recomendarse pruebas genéticas para ciertos familiares

NEGATIVO

No se encontraron cambios genéticos en ninguno de los genes analizados.

Los riesgos de padecer cáncer y las recomendaciones de tratamiento se basan en antecedentes personales y familiares

Hable con su médico para averiguar si sus familiares deberían considerar la posibilidad de realizarse pruebas genéticas

VARIANTE DE IMPORTANCIA DESCONOCIDA

Se encontró al menos un cambio genético, pero no está claro si este cambio aumenta o no el riesgo de desarrollar cáncer.

Los riesgos de padecer cáncer y las recomendaciones de tratamiento se basan en antecedentes personales y familiares

Hable con su médico para averiguar si sus familiares deberían considerar la posibilidad de realizarse pruebas genéticas

Dado que se analizan varios genes, es posible encontrar una combinación de resultados positivos y variantes de importancia desconocida.

Recursos para usted

Sitio web de Ambry con información para los pacientes

ambrygen.com/patient

Instituto Nacional del Cáncer

cancer.gov

Sociedad Americana
Contra el Cáncer

cancer.org

Sharsheret

sharsheret.org

Sociedad Estadounidense
de Oncología Clínica

cancer.net

Susan G. Komen

komen.org

Breastcancer.org

breastcancer.org

Young Survival Coalition
(Coalición para la supervivencia
de los jóvenes)

youngsurvival.org

Genetic Information
Nondiscrimination Act (Ley contra la
discriminación basada en
información genética)

ginahelp.org



ENCUENTRE UN ASESOR GENÉTICO

National Society of Genetic Counselors
(Sociedad nacional de asesores
en genética)

nsgc.org

Canadian Association of Genetic
Counsellors (Asociación canadiense
de asesores en genética)

cagc-accg.ca

Preguntas frecuentes

1 ¿CÓMO SE REALIZAN LAS PRUEBAS GENÉTICAS Y CUÁNTO TIEMPO DEMORAN?

Las pruebas genéticas se realizan con una muestra de sangre o saliva, la cual se toma con un equipo especial que se envía por correo expreso al laboratorio de Ambry (su médico se encarga de coordinar todo el proceso). La prueba genética tiene por objetivo detectar mutaciones vinculadas a un riesgo aumentado de padecer cáncer. La prueba demora menos de tres semanas y los resultados son enviados a su médico.

2 ¿QUÉ SUCEDE CUANDO MIS RESULTADOS ESTÁN LISTOS?

Su médico recibirá sus resultados; estos no le serán enviados directamente a usted. Cada médico puede tener métodos y plazos diferentes para ponerse en contacto con usted y hablar sobre los resultados. Por eso es importante que dialogue sobre este proceso con su médico. En función de los resultados de la prueba, su médico discutirá con usted los pasos a seguir.

3 ¿LOS RESULTADOS DE MI PRUEBA GENÉTICA AFECTARÁN LA COBERTURA DE MI SEGURO?

En los Estados Unidos desde el 2008 existe una ley (Genetic Information Nondiscrimination Act, 2008) que prohíbe la discriminación basada en información genética por parte de las empresas de seguros médicos y los empleadores. Es posible que donde usted vive existan leyes diferentes (o menos legislación) sobre este tema. Visite ginahelp.org para obtener más información.

4 ¿DEBO NOTIFICAR A MIS FAMILIARES SOBRE LOS RESULTADOS DE MIS PRUEBAS GENÉTICAS?

Es importante compartir sus resultados con los miembros de su familia, ya que pueden proporcionar información adicional sobre sus riesgos de padecer cáncer y sobre opciones de manejo. Es posible que su proveedor de atención médica pueda guiarlo para encontrar la mejor manera de informar a los miembros de su familia.

5 ¿MI SEGURO CUBRE LAS PRUEBAS GENÉTICAS?

Muchos planes de seguro cubren las pruebas genéticas y Ambry tiene acuerdos con la mayoría de los planes de salud de los Estados Unidos. Los gastos no cubiertos por su seguro pueden variar según su plan particular; por lo tanto, ofrecemos un servicio de verificación personalizada de la cobertura del seguro y opciones de financiamiento para las pruebas genéticas. Un equipo especialmente asignado de especialistas está a su disposición para ayudarlo a obtener acceso a las pruebas genéticas que necesita y para aclarar cualquier duda que tenga sobre nuestras opciones de pago. Comuníquese con nuestro Departamento de Facturación al +1.949.900.5795 o por correo electrónico a billing@ambrygen.com para hacer cualquier pregunta que tenga.

6 ¿QUÉ ES UNA EXPLICACIÓN DE BENEFICIOS (EOB)?

Su compañía de seguros le envía una EOB para explicarle todos los servicios cubiertos por la aseguradora. Puede comunicarse con nosotros directamente para hablar con un especialista en facturación y hacerle preguntas o plantear sus inquietudes sobre su EOB. Para garantizar los mejores resultados, el procesamiento de algunas pruebas genéticas puede demorar varias semanas. Las compañías de seguros también pueden demorar varias semanas, e incluso hasta un par de meses, en procesar los reclamos.

¿TIENE ALGUNA OTRA PREGUNTA?

Hable con su médico o visite nuestro sitio web: ambrygen.com

Encontrando Respuestas.

© 2020 Ambry Genetics MKT-0306_v5 | 01.10.20

Ambry Genetics® y BRCPlus® son marcas registradas de Ambry Genetics.

One Enterprise, Aliso Viejo, CA 92656 EE. UU. Número gratuito +1.866.262.7943 Fax +1.949.900.5501