

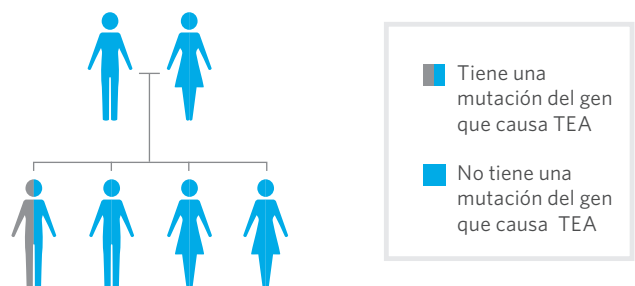
Comprendiendo el Resultado de la VUS en la Prueba Genética Para AutismNext

INFORMACIÓN PARA PACIENTES CON UNA O MÁS **VARIANTES DE SIGNIFICADO INDETERMINADO**

Resultado	VUS	La prueba que se realizó a su familiar muestra una o más variantes de significado indeterminado (VUS) en los genes que causan los trastornos del espectro autista (TEA). Una variante de significado indeterminado es un cambio genético, pero no hay suficiente información disponible para saber si causa TEA o no.
Gen	DEFINICIÓN	Los genes son instrucciones sobre la manera en que los organismos funcionan y se desarrollan. Todos tenemos dos copias de cada gen, una de cada progenitor. Las mutaciones (cambios en el gen, similares a errores de ortografía) en determinados genes causan los TEA, que es diferente de una variante de significado indeterminado. Incluso si ningún otro familiar tiene TEA, puede deberse a un cambio en un gen.
Diagnóstico	SIN CAMBIO	Esta prueba no modifica el diagnóstico de TEA de su familiar. Si se le ha diagnosticado TEA, el diagnóstico se mantiene.
Pruebas Adicionales	HABLAR	Es conveniente realizar otras pruebas genéticas a su familiar. Hable sobre este tema con su médico o asesor genético.
Opciones de Manejo	PARA PERSONAS CON UN TEA	Las opciones de tratamiento pueden incluir medicación, terapia del habla/lenguaje, terapia ocupacional, fisioterapia, intervención en la conducta, apoyo/asistencia educativa, y orientación y apoyo a la familia. Consulte a su médico sobre qué opciones pueden ser convenientes para su familiar.
Próximos Pasos	HABLAR	Comparta esta información con sus familiares para que ellos puedan hablar con su proveedor de atención médica y conocer más al respecto.
Buscar Ayuda	RECURSOS	<ul style="list-style-type: none"> • Sitio de Ambry sobre neurología para familias patients.ambrygen.com/neurology • Autism Speaks autismspeaks.org • Talk About Curing Autism tacanow.org • Autism Society autism-society.org • National Autism Association nationalautismassociation.org • National Society of Genetic Counselors nsgc.org • Canadian Association of Genetic Counsellors cagc-accg.ca

Tea en la Familia

Muchas personas con un TEA son las primeras en su familia en padecerlo. A menudo, las pruebas genéticas pueden detectar una mutación genética en una persona con un TEA que no se detectó en otros familiares y no se heredó de un progenitor. En otras familias, los cambios genéticos que causan los TEA pueden heredarse de generaciones anteriores. Su médico o asesor genético pueden brindarle más información sobre la manera en que los TEA pueden transmitirse en su familia.



Consulte esta información con su proveedor de atención médica. El campo de la genética cambia constantemente, por lo que pueden estar disponibles actualizaciones sobre el resultado de la prueba genética, recomendaciones médicas o tratamientos potenciales con el tiempo. Esta información no pretende reemplazar la consulta con un proveedor de atención médica y no debe considerarse o interpretarse como asesoramiento médico.